

SealGreen

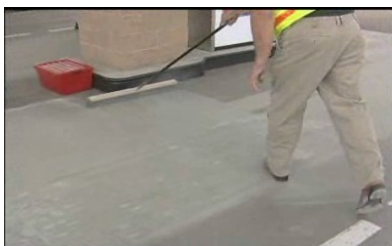
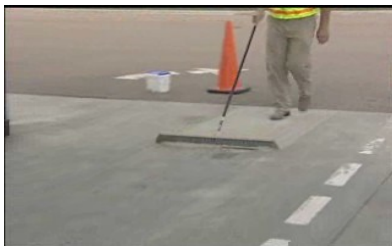
Concrete Cleaning, Sealing & Staining



A ReUse Concrete Sealing Company



Gray-Out Limpiador de Aceite Sin Agua Instrucciones de Aplicación



A. Prepare el área a limpiar

1. Usando un raspador o un cepillo de alambre rígido para quitar la acumulación pesada, capas secas de aceite, barro o chicle de masticar de la superficie del concreto.
2. Barra el área a limpiar; removiendo toda la tierra suelta, escombros, basura y desecho apropiadamente.
3. **No use** Gray-Out en concreto teñido o coloreado ya que el color gris no coincidirá. El concreto No se descolorará de forma permanente si elige usarlo en concreto coloreado.

B. Aplicación de Gray-Out

1. Aplique una línea de Gray-Out de aproximadamente 16-pulgadas o 40-centímetros de ancho en frente del área de limpiar. La línea debe tener aproximadamente 2-pulgadas o 5-centímetros de ancho para que coincida con la longitud de su cepillo.
2. Para una aplicación adecuada en áreas grandes, use una escoba con punta fina de cerdas finas de 16-pulgadas o 40-centímetros para barrer con Gray-Out en forma prolongada y luego barra de nuevo hacia la anchura o hacia los lados. El uso de la técnica de barrido cruzado asegurará una excelente cobertura en los poros del concreto. *(para áreas pequeñas, una escoba o brocha también funcionará)*. **Asegúrese de cubrir toda el área con Gray-Out para que los colores coincidan.**

C. Control final

1. Después de aplicar Gray-Out, debe haber un ligero residuo que cubra el concreto. Si se usa demasiado producto, simplemente elimine el producto adicional al barrerlo y desecharlo adecuadamente, o puede extender el área de limpieza extendiéndola a través de un área más grande.

HACER Y NO DEBO OBTENER EXCELENTES RESULTADOS



- **Recuerde** que Gray-Out necesita tiempo para trabajar, lo que puede llevar varias semanas o más. Gray-Out continuará trabajando más allá del tiempo de la aplicación.
- **Recuerde** que Gray-Out NO funciona con aceites sintéticos.
- **No aplique** el producto en un día ventoso o racheado.
- **No aplique** productos sobre concreto húmedo. *El concreto debe estar seco.*
- **No reemplace** el exceso de producto que estaba en el concreto en el contenedor original. Barra el exceso sobre un área más grande o deséchelo apropiadamente.
- **No aplique demasiado**, ya que esto podría ocasionar un seguimiento.

Para obtener más información y visite el video de la aplicación

www.Gray-Out.com or call 800-997-3873

SealGreen - ReUse Concrete Sealing Specialists, LLC

16072 Foster Street, Overland Park, KS. 66085

www.SealGreen.com - 913-681-3451

Gray-Out Instrucciones para el limpiador de aceite Sin agua para pequeñas manchas de aceite

El limpiador de aceite sin agua de Gray-Out ofrece una manera fácil de limpiar las manchas de aceite de su camino de entrada de inmediato. Es necesario que el concreto esté seco antes de la aplicación. Si el área manchada tiene acumulación de aceite pesado, recomendamos usar primero un cepillo de alambre para eliminar el aceite de la superficie. Esto permitirá que Gray-Out ingrese a los poros del concreto para trabajar más rápido y más fácilmente.

El primer paso es aplicar una pequeña cantidad de Gray-Out sobre el área teñida con aceite. No se necesita mucho, solo un poco. Extienda el polvo ligeramente sobre la mancha con el cepillo de 2-pulgadas o 5-centímetros incluido con el producto. Use solo lo suficiente para cubrir la mancha para que no sea visible. El limpiador se activará inmediatamente al contacto con la mancha de aceite.

La mancha parece que se ha ido. ¿Que esta pasando? Los agentes activos del limpiador (enzimas) se abrirán camino en el concreto siguiendo el aceite y eliminarán no solo la mancha de la superficie, sino también el aceite dentro del concreto. Una vez que el limpiador se aplica uniformemente al área, **NO LO quite**. Es un limpiador de tiempo determinado y debe permitirse permanecer en el concreto para que pueda seguir funcionando.

A muchos de nuestros clientes les gusta aplicar el limpiador sobre toda la sección del concreto para que luzca uniforme. Esto puede ser necesario cuando el concreto ya no tiene la apariencia nueva de concreto. Gray-Out es una forma ambientalmente segura de limpiar las manchas de aceite de su concreto.

También es fácil de aplicar y proporciona una solución rápida y eficiente para eliminar aceite, gasolina, diesel, manchas de queroseno, manchas de aceite de alimentos y para mejorar el aspecto del hormigón de inmediato. Si su mancha no es grasa o aceite a base de carbón, visite nuestro sitio web www.SealGreen.com para obtener otros limpiadores geniales, removedores de óxido de hierro, removedores de moho y hongos, removedores de pintura, selladores y epóxicos, eliminadores de goma y muchos otros. Gray-Out **NO** funciona con manchas de aceite sintético.

Sugerencias:

Visite nuestro canal SealGreen en YouTube en SEALGREENTV.



- Cuando hay aceite pesado, por lo general, recomendamos lavar primero la mancha de aceite con SealGreen Oil Cleaner Degreaser. Esto permitirá que el limpiador Gray-Out Waterless Oil trabaje más rápido porque no tiene que limpiar el aceite grueso en la superficie.
- No lo use en concreto coloreado o adoquines de colores. No descolorará de forma permanente el hormigón o los adoquines, sino que dejará un área gris durante un par de meses hasta que pueda eliminarse.
- En manchas pequeñas, use el cepillo de 2-pulgadas o 5-centímetros incluido y apenas aplique un poco de polvo en la mancha. **Más no es mejor** cuando se usa Gray-Out. Si aplica Gray-Out pesadamente, podría rastrear. Si se aplica correctamente, no hará un seguimiento.
- Cuando las manchas midan aproximadamente un pie cuadrado, aplique el Gray-Out desde el centro hacia el exterior de la mancha para cubrir la mancha con una aplicación delgada. Solo necesitas lo suficiente para que la mancha de aceite desaparezca.
- Cuando es necesario limpiar grandes cantidades de aceite, puede ser necesario volver a aplicar Gray-Out a la mancha después de un tiempo para que pueda continuar eliminando la mancha del concreto.
- El tiempo requerido para limpiar la mancha de aceite del concreto depende del tipo de concreto, la cantidad de aceite, la densidad del concreto y el tipo de aceite. Podría tomar hasta un par de meses o mas y tal vez necesitará varias aplicación de Gray-Out.

Para obtener más información y visita de video de la aplicación

www.Gray-Out.com or call 800-997-3873